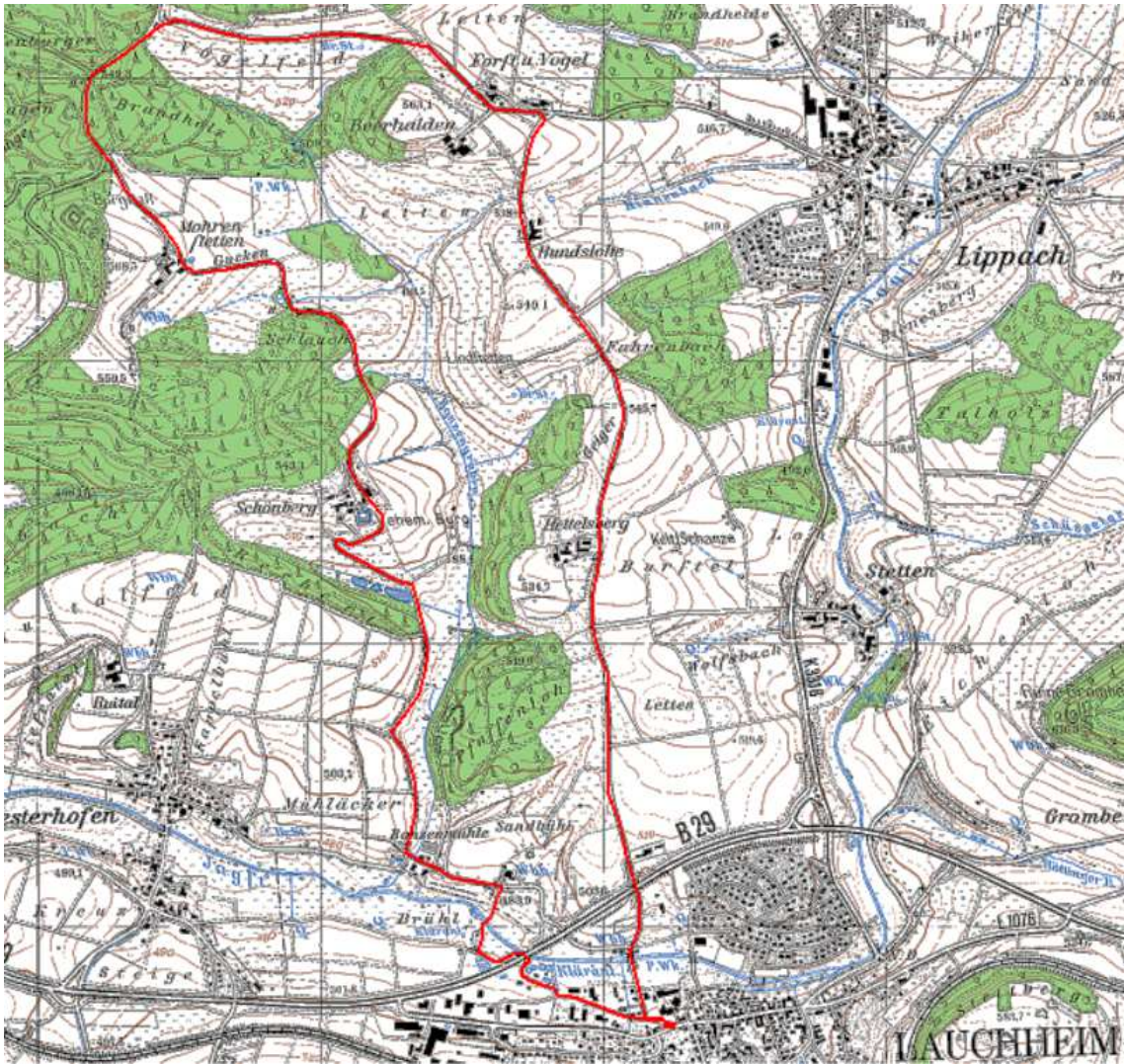


13. Monats-Wanderung für „Selbstwanderer“

„Auf den Spuren der Landwirtschaft“



13 Rundweg über Gut Schönberg, Mohrenstetten, Forst und Vogel, Hettelberg (10,5 km)

Unser Wandervorschlag beginnt an der Bushaltestelle bei der Schule und führt uns in westlicher Richtung bis zur Abzweigung gegenüber dem Tuchwasen. Hier biegen wir rechts ab und folgen ca. 400 m dem Mittelhofer Weg. Nun wenden wir uns wieder rechts, biegen in den Jagstweg ein und wandern weiter vorbei an der Kläranlage. Mit dem Unterqueren der B 29 verlassen wir die Ortsbebauung und haben freie Sicht nach Westen. Linkerhand erhebt sich steil der Albtrauf, auf dem stolz die Kapfenburg thront. Vor den Schrebergärten biegen wir rechts ab und gelangen auf einem kurzen Stück Grasweg bis zur Jagst. Über den Holzsteg geht es weiter bis zum Bühlhof. Ab jetzt folgen wir der Gemeindeverbindungsstraße bis zur Banzenmühle und biegen dort rechts ab in Richtung Gut Schönberg. Wir gehen weiter auf dem gut ausgebauten Weg bis nach Mohrenstetten. Danach geht es ein kurzes Stück durch den Wald. Hier bietet ein Pavillon Unterschlupf für eine gemütliche Pause. Kurz darauf gelangt man übers freie Feld nach Forst und Vogel. Nach den Häusern wenden wir uns wieder rechts in Richtung Süden und gelangen über die Außenhöfe Hundslöhe und Hettelberg vorbei am Berghof wieder hinunter nach Lauchheim zu unserem Ausgangspunkt.

Die Wanderung überwindet eine Höhendifferenz von etwa 80 Metern und hat eine Gesamtlänge von 10,5 Kilometer. Die Wege sind ausnahmslos gut zu begehen, und deshalb ist die Route auch bei durchwachsenen Wetterverhältnissen gut zu bewältigen.

Viel Spaß beim Nachwandern!

Rüdiger Backes (SAV Lauchheim)